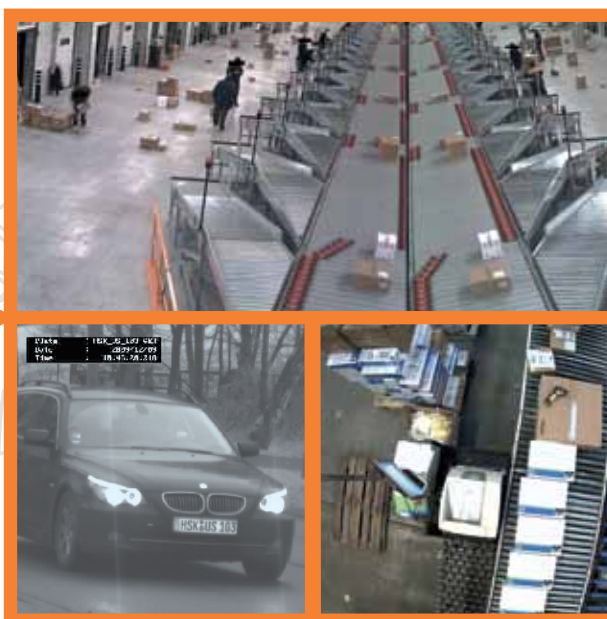


# Recherche- und Anzeigesoftware für IP-Kameraanlagen; Logistik-Edition



- WINSTON.trace ist eine Recherche- und Anzeigesoftware für IP-Kameraanlagen
- Zusatzfunktionen wie Rückwärtssuche und synchrone Wiedergabe stehen ohne Umstellung der Aufzeichnungstechnik zur Verfügung
- WINSTON.trace ist eine Client-Installation und benötigt keinen zentralen Server

# WINSTON.trace

## WINSTON.trace

### Modul Liveansicht:

- Anzeige von beliebigen Kamera-Zusammenstellungen mit Grundrissplänen
- Keine technische Begrenzung der Kameraanzahl
- Plan-Hinterlegung als .JPG
- Vorschaubilder/Vollbildanzeige
- Oneklick-Wechsel in „Recherche“ mit dieser Kamera im Focus
- Benutzerrechtsabhängige Darstellung

### Modul Recherche:

- Anzeige von bis zu 9 Aufzeichnungen gleichzeitig
- Unterstützung mehrerer Bildformate (4:3 und 8:3)
- Freies zuordnen der umgebenden Kameras zur Focuskamera
- Suche nach Kamera/Datum/Uhrzeit
- Komfortable Playerfunktionen
- Zoom-Funktion in der Focuskamera bis 200 %; darin Pan-/Tilt-Funktion
- Performance-optimierte Darstellung der Focuskamera im Playerbetrieb
- Synchronisation der umgebenden Kameras bei Start/Stopp oder Einzelbildwiedergabe
- Wechsel zur nächsten Focuskamera per Doppelklick auf umgebende Kamera
- Automatische Anordnung der entsprechenden umgebenden Kameras

### Modul Barcodesuche:

- Bei Szenarien mit Barcode-Scannung besteht die Möglichkeit, über eine entsprechende Schnittstelle per Barcodeeingabe auf die Video-Daten zuzugreifen

### Modul Video Motion:

- Start der Funktion zu jeder beliebigen Zeit aus der Recherche heraus
- Vorgabe eines frei zu definierenden Video Motion-Fensters (VM) per Maus
- Zoom-Funktion in der VM-Kamera bis 200 %; darin Pan-/Tilt-Funktion
- Chronologische Bilderleiste der gefundenen Events zur Schnellnavigation
- Rückverknüpfung in „Recherche“ mit dieser Kamera im Focus

### Modul Verlauf:

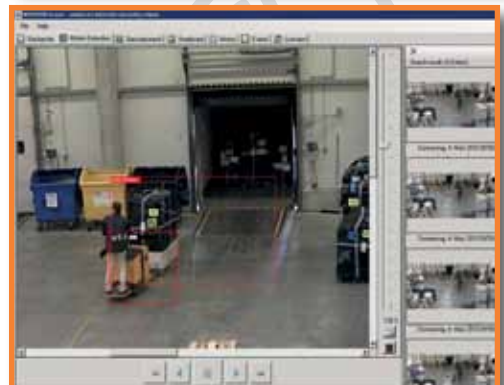
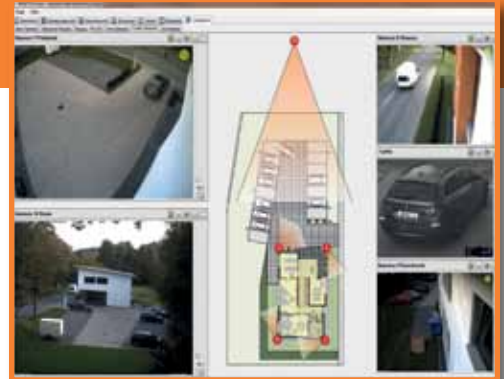
- Mitschrift (Logging) einer Recherche über mehrere Kameras
- Anzeige von Startbild und Stoppbild jeder recherchierten Kamera
- Möglichkeit zur nachträglichen Veränderung der Wiedergabe-Reihenfolge
- Export der gesamten Recherche über alle recherchierten Kameras als ein Film

### Modul Storyboard:

- Sammeln von relevanten Einzelbildern in einer Zwischenablage
- Sammelkommentar und Einzelkommentare pro Bild
- Möglichkeit zur nachträglichen Markierung und/oder Bildzuschnitt
- Export der gesamten Sammlung als PDF Dokument

### Modul Events:

- Darstellung der Eventbilder eines definierten Zeitraumes
- Rückverknüpfung in „Recherche“ mit dieser Kamera im Focus



**uniserve**<sup>®</sup>  
internet.security.vision

Enster Straße 9 • D-59872 Meschede  
Telefon +49 (0) 2 91 / 2 00 45-0  
Telefax +49 (0) 2 91 / 2 00 45-15  
service@uniserve.de  
www.uniserve.de